

# StarMask

Las mascarillas que embellecen  
con los ciclos lunares



7 BENEFICIOS:

ANTIOXIDANTE · HIDRÁTANTE · ANTI-AGEING · SENSITIVE · ILUMINADORA · DETOX · PURIFICANTE



DESCUBRE AQUÍ LOS SECRETOS  
DE LA LUNA Y SUS BENEFICIOS  
EN LA PIEL CON STARMASK.

WEB: [WWW.MAYSTAR.COM](http://WWW.MAYSTAR.COM) - IG: @MAYSTARSKINCARE



MAYSTAR  
SKINCARE

# StarMask

Maystar Skincare presenta:

## StarMask LAS 7 MASCARILLAS INSPIRADAS EN LAS FASES DE LA LUNA Y SUS CICLOS

- La Primera Línea Completa de máscarillas geloides avanzadas inspirada en los ciclos lunares de la piel.
- Mascarillas de uso profesional con su versión At Home para uso doméstico de continuidad.
- Mascarillas con activos acumulativos: resultados visibles desde la primera aplicación y que usadas con regularidad se convierten en un lujoso tratamiento para rostro y cuello.
- Realizadas a partir de un polvo geloides deshidratado con potentes principios activos.
- Máscara de alginatos con más de un 60% de agua y activos.
- En contacto con el agua o aceite cosmético se convierte en gel, creando un sellado que facilita la penetración de principios activos.
- Oxigenantes, refrescantes y muy prácticas en su aplicación y extracción.
- Con la metodología creada por Maystar Vital Beauty de los 7 ciclos vitales de la piel.

**Las fases de la luna o ciclos lunares son la última tendencia de belleza para el cuidado de la piel.  
Súmate a esta tendencia y cuida la piel de acuerdo con las fases de la luna.**

**7 MÁSCARAS. 7 BENEFICIOS. 7 MOMENTOS .  
SON LOS 7 CICLOS LUNARES DE LA PIEL.**



**CICLO VITAL 1. ANTIOXIDANTE** con cúrcuma, bayas de acaí y partículas de limón.

**CICLO VITAL 2. HIDRATANTE** con ácido hialurónico y algas marinas.

**CICLO VITAL 3. ANTI-AGEING** con raíz de ginseng blanca y polvo de Hibiscus.

**CICLO VITAL 4. SENSITIVE** con algas marinas y polvo de agua de mar.

**CICLO VITAL 5. ILUMINADORA** con almidón de arroz y extracto de frambuesa.

**CICLO VITAL 6. DETOX** con polvo de carbón vegetal.

**CICLO VITAL 7. PURIFICANTE** con arcilla blanca, algas y extracto de pepino.





# StarMask

7 MÁSCARAS

7 BENEFICIOS. 7 MOMENTOS.  
SON LOS 7 CICLOS LUNARES DE LA PIEL.



1

MÁSCARA

Nº 1

BENEFICIO

Antioxidante

CICLO LUNAR DE LA PIEL



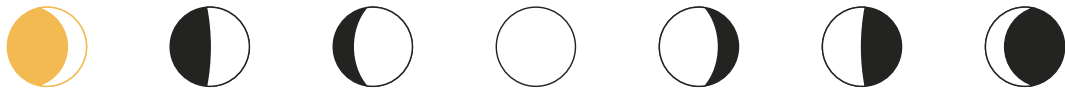
Máscara geloidé para rostro, cuello y escote indicada para proteger la piel frente a los efectos del paso del tiempo.

MAYSTAR  
SKINCARE

# StarMask

## 1. ANTIOXIDANTE

CICLO LUNAR DE LA PIEL 1



**7 MÁSCARAS. 7 BENEFICIOS. 7 MOMENTOS. SON LOS 7 CICLOS LUNARES DE LA PIEL**

Las primeras mascarillas geloides de tratamiento para rostro, cuello y escote con activos de última generación. Resultados inmediatos. Acumulativos.

**REFERENCIA:** 3050528001 // Formato tarro 500 grs. Incluye cucharilla dosificadora · **USO PROFESIONAL**

**REFERENCIA:** 3050528008 // Formato Caja con 2 sachets de 30 grs cada uno y espátula · **USO VENTA AL PÚBLICO**

**BENEFICIOS: PRINCIPIOS ACTIVOS:** Formulada con principios activos de origen natural como cúrcuma, bayas de acaí y partículas de limón que aportan antioxidantes para combatir el envejecimiento celular de la piel.

**MODO DE EMPLEO CABINA:** Aplicar StarMask después de haber realizado el masaje habitual sin retirar la crema utilizada para el mismo. Para mascarilla rostro y cuello, mezclar en un bol 1 cucharilla dosificadora de 30 g (incluida en el envase) de StarMask con 70 ml de agua. Con la ayuda de una espátula fusionar ambos ingredientes hasta conseguir una mezcla homogénea. Aplicar la mezcla con la misma espátula sobre rostro y cuello de forma rápida y uniforme, desde la zona frontal hasta la base del cuello dejando un espesor de 2-3 mm y bordes definidos. Puede aplicarse sobre la zona de párpados. Dejar actuar 15 minutos. Retirar levantando por los bordes desde un lateral hacia el otro. Enjuagar con agua tibia. Secar. Finalizar con la aplicación de sérum o crema según las necesidades de la piel. StarMask puede ser utilizada hasta dos veces por semana en tratamientos de cabina.

**MODO DE EMPLEO AT HOME:** Con la piel limpia hacer un suave masaje con una crema hidratante\*. Mezclar en un bol de cristal 30 g de polvo más 60 ml de agua. Con la espátula fusionar las dos texturas hasta obtener una pasta homogénea. Aplicar rápidamente y de manera uniforme con la espátula desde la zona frontal hasta la base del cuello dejando un espesor de 2-3 mm. Definir bien los bordes para una fácil extracción. Dejar actuar 15 minutos. Retirar por el lateral intentando su extracción en una sola pieza. Enjuagar con agua tibia. Secar. Aplicar la crema o sérum hidratante\*. Utilizar una vez a la semana a partir de los 30 años o con más frecuencia en momentos de cansancio, exceso de estrés o trabajo, viajes o antes de un evento especial.

\* Recomendamos el Sérum Reafirmante o la Crema Revitalizante Reafirmante de Caviar Therapy.

**INGREDIENTS:** GLUCOSE, DIATOMACEOUS EARTH, ALGIN, CALCIUM SULFATE, ORYZA SATIVA STARCH, TETRASODIUM PYROPHOSPHATE, CITRUS LIMON PEEL POWDER, PARFUM (FRAGRANCE), GLYCERIN, CURCUMA LONGA RHIZOME EXTRACT, WATER (AQUA), MALTODEXTRIN, EUTERPE OLERACEA FRUIT EXTRACT.





# StarMask

7 MÁSCARAS

7 BENEFICIOS. 7 MOMENTOS.  
SON LOS 7 CICLOS LUNARES DE LA PIEL.



# 2

MÁSCARA

Nº 2

BENEFICIO

Hidratante

CICLO LUNAR DE LA PIEL



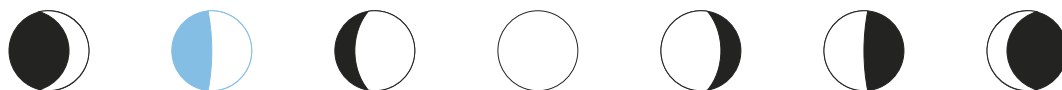
Máscara geloidé para rostro, cuello y escote indicada para pieles con pérdida de hidratación, turgencia y falta de retención de agua.

MAYSTAR  
SKINCARE

# StarMask

## 2. HIDRATANTE

### CICLO LUNAR DE LA PIEL 2



7 MÁSCARAS. 7 BENEFICIOS. 7 MOMENTOS. SON LOS 7 CICLOS LUNARES DE LA PIEL

Las primeras mascarillas geloides de tratamiento para rostro, cuello y escote con activos de última generación. Resultados inmediatos. Acumulativos.

**REFERENCIA:** 3050528002 // Formato tarro 500 grs. Incluye cucharilla dosificadora · **USO PROFESIONAL**

**REFERENCIA:** 3050528009 // Formato Caja con 2 sachets de 30 grs cada uno y espátula · **USO VENTA AL PÚBLICO**

**BENEFICIOS:** Indicada para pieles con pérdida de hidratación, turgencia y falta de retención de agua.

**PRINCIPIOS ACTIVOS:** Formulada con principios activos tales como ácido hialurónico y algas marinas que aportan hidratación profunda, elasticidad y antioxidantes.

**MODO DE EMPLEO CABINA:** Aplicar StarMask después de haber realizado el masaje habitual sin retirar la crema utilizada para el mismo. Para mascarilla rostro y cuello, mezclar en un bol 1 cucharilla dosificadora de 30 g (incluida en el envase) de StarMask con 70 ml de agua. Con la ayuda de una espátula fusionar ambos ingredientes hasta conseguir una mezcla homogénea. Aplicar la mezcla con la misma espátula sobre rostro y cuello de forma rápida y uniforme, desde la zona frontal hasta la base del cuello dejando un espesor de 2-3 mm y bordes definidos. Puede aplicarse sobre la zona de párpados. Dejar actuar 15 minutos. Retirar levantando por los bordes desde un lateral hacia el otro. Enjuagar con agua tibia. Secar. Finalizar con la aplicación de sérum o crema según las necesidades de la piel. StarMask puede ser utilizada hasta dos veces por semana en tratamientos de cabina.

**MODO DE EMPLEO AT HOME:** Con la piel limpia hacer un suave masaje con una crema hidratante\*. Mezclar en un bol de cristal 30 g de polvo más 60 ml de agua. Con la espátula fusionar las dos texturas hasta obtener una pasta homogénea. Aplicar rápidamente y de manera uniforme con la espátula desde la zona frontal hasta la base del cuello dejando un espesor de 2-3 mm. Definir bien los bordes para una fácil extracción. Dejar actuar 15 minutos. Retirar por el lateral intentando su extracción en una sola pieza. Enjuagar con agua tibia. Secar. Aplicar la crema o sérum hidratante\*. Utilizar una vez a la semana a partir de los 30 años o con más frecuencia en momentos de cansancio, exceso de estrés o trabajo, viajes o antes de un evento especial.

\* Recomendamos el Sérum Anti-ageing o la Crema Anti-ageing de Optimal Renewal.

**INGREDIENTS:** GLUCOSE, DIATOMACEOUS EARTH, ALGIN, CALCIUM SULFATE, ORYZA SATIVA STARCH, TETRASODIUM PYROPHOSPHATE, HIMANTHALIA ELONGATA POWDER, PARFUM (FRAGRANCE), MICA, CI 77891, CI 77007, CI 42090, SODIUM HYALURONATE, SILICA, KAOLIN.





# StarMask

7 MÁSCARAS

7 BENEFICIOS. 7 MOMENTOS.  
SON LOS 7 CICLOS LUNARES DE LA PIEL.



# 3

MÁSCARA

Nº 3

BENEFICIO

Antiedad

CICLO LUNAR DE LA PIEL



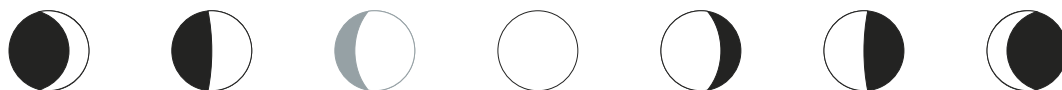
Máscara geloidé para rostro, cuello y escote indicada para pieles envejecidas o fotoenvejecidas.

MAYSTAR  
SKINCARE

# StarMask

## 3. ANTI-AGEING

### CICLO LUNAR DE LA PIEL 3



7 MÁSCARAS. 7 BENEFICIOS. 7 MOMENTOS. SON LOS 7 CICLOS LUNARES DE LA PIEL

Las primeras mascarillas geloides de tratamiento para rostro, cuello y escote con activos de última generación. Resultados inmediatos. Acumulativos.

**REFERENCIA:** 3050528003 // Formato tarro 500 grs. Incluye cucharilla dosificadora · **USO PROFESIONAL**

**REFERENCIA:** 3050528010 // Formato Caja con 2 sachets de 30 grs cada uno y espátula · **USO VENTA AL PÚBLICO**

**BENEFICIOS:** Indicada para pieles envejecidas o fotoenvejecidas.

**PRINCIPIOS ACTIVOS:** Formulada con principios activos de origen natural como la raíz de ginseng blanca, Vitis vinífera y polvo de Hibiscus que aportan antioxidantes e hidratación a la piel envejecida.

**MODO DE EMPLEO CABINA:** Aplicar StarMask después de haber realizado el masaje habitual sin retirar la crema utilizada para el mismo. Para mascarilla rostro y cuello, mezclar en un bol 1 cucharilla dosificadora de 30 g (incluida en el envase) de StarMask con 70 ml de agua. Con la ayuda de una espátula fusionar ambos ingredientes hasta conseguir una mezcla homogénea. Aplicar la mezcla con la misma espátula sobre rostro y cuello de forma rápida y uniforme, desde la zona frontal hasta la base del cuello dejando un espesor de 2-3 mm y bordes definidos. Puede aplicarse sobre la zona de párpados. Dejar actuar 15 minutos. Retirar levantando por los bordes desde un lateral hacia el otro. Enjuagar con agua tibia. Secar. Finalizar con la aplicación de sérum o crema según las necesidades de la piel. StarMask puede ser utilizada hasta dos veces por semana en tratamientos de cabina.

**MODO DE EMPLEO AT HOME:** Con la piel limpia hacer un suave masaje con una crema hidratante\*. Mezclar en un bol de cristal 30 g de polvo más 60 ml de agua. Con la espátula fusionar las dos texturas hasta obtener una pasta homogénea. Aplicar rápidamente y de manera uniforme con la espátula desde la zona frontal hasta la base del cuello dejando un espesor de 2-3 mm. Definir bien los bordes para una fácil extracción. Dejar actuar 15 minutos. Retirar por el lateral intentando su extracción en una sola pieza. Enjuagar con agua tibia. Secar. Aplicar la crema o sérum hidratante\*. Utilizar una vez a la semana a partir de los 30 años o con más frecuencia en momentos de cansancio, exceso de estrés o trabajo, viajes o antes de un evento especial.

\* Recomendamos Excellence Anti-ageing Treatment Cream o Biorelax Lifting Sérum de Synergy Lift.

**INGREDIENTS:** GLUCOSE, DIATOMACEOUS EARTH, ALGIN, CALCIUM SULFATE, ORYZA SATIVA STARCH, TETRASODIUM PYROPHOSPHATE, VITIS VINIFERA SEED POWDER, PARFUM (FRAGRANCE), MICA, PANAX GINSENG ROOT POWDER, CI 77891, HIBISCUS SABDARIFFA FLOWER EXTRACT, CI 77499, CI 77491.





# StarMask

7 MÁSCARAS

7 BENEFICIOS. 7 MOMENTOS.  
SON LOS 7 CICLOS LUNARES DE LA PIEL.



# 4

MÁSCARA

Nº 4

BENEFICIO

Sensitive

CICLO LUNAR DE LA PIEL



Máscara geloidé para rostro, cuello y escote indicada para pieles sensibles y reactivas, con tendencia al enrojecimiento.

MAYSTAR  
SKINCARE

# StarMask

## 4. SENSITIVE

CICLO LUNAR DE LA PIEL 4



**7 MÁSCARAS. 7 BENEFICIOS. 7 MOMENTOS. SON LOS 7 CICLOS LUNARES DE LA PIEL**

Las primeras mascarillas geloides de tratamiento para rostro, cuello y escote con activos de última generación. Resultados inmediatos. Acumulativos.

**REFERENCIA:** 3050528005 // Formato tarro 500 grs. Incluye cucharilla dosificadora · **USO PROFESIONAL**

**REFERENCIA:** 3050528012 // Formato Caja con 2 sachets de 30 grs cada uno y espátula · **USO VENTA AL PÚBLICO**

**BENEFICIOS:** Indicada para pieles sensibles y reactivas, con tendencia al enrojecimiento.

**PRINCIPIOS ACTIVOS:** Formulada con principios activos de origen natural tales como *Oryza sativa* (almidón de arroz), algas marinas, polvo de té verde y polvo de agua de mar, con efecto anti-irritante, antioxidante e hidratante.

**MODO DE EMPLEO CABINA:** Aplicar StarMask después de haber realizado el masaje habitual sin retirar la crema utilizada para el mismo. Para mascarilla rostro y cuello, mezclar en un bol 1 cucharilla dosificadora de 30 g (incluida en el envase) de StarMask con 70 ml de agua. Con la ayuda de una espátula fusionar ambos ingredientes hasta conseguir una mezcla homogénea. Aplicar la mezcla con la misma espátula sobre rostro y cuello de forma rápida y uniforme, desde la zona frontal hasta la base del cuello dejando un espesor de 2-3 mm y bordes definidos. Puede aplicarse sobre la zona de párpados. Dejar actuar 15 minutos. Retirar levantando por los bordes desde un lateral hacia el otro. Enjuagar con agua tibia. Secar. Finalizar con la aplicación de sérum o crema según las necesidades de la piel. StarMask puede ser utilizada hasta dos veces por semana en tratamientos de cabina.

**MODO DE EMPLEO AT HOME:** Con la piel limpia hacer un suave masaje con una crema hidratante\*. Mezclar en un bol de cristal 30 g de polvo más 60 ml de agua. Con la espátula fusionar las dos texturas hasta obtener una pasta homogénea. Aplicar rápidamente y de manera uniforme con la espátula desde la zona frontal hasta la base del cuello dejando un espesor de 2-3 mm. Definir bien los bordes para una fácil extracción. Dejar actuar 15 minutos. Retirar por el lateral intentando su extracción en una sola pieza. Enjuagar con agua tibia. Secar. Aplicar la crema o sérum hidratante\*. Utilizar una vez a la semana a partir de los 30 años o con más frecuencia en momentos de cansancio, exceso de estrés o trabajo, viajes o antes de un evento especial.

\* Recomendamos la Crema Hipoalergénica de Sensitive.

**INGREDIENTS:** GLUCOSE, DIATOMACEOUS EARTH, ALGIN, CALCIUM SULFATE, ORYZA SATIVA STARCH, TETRASODIUM PYROPHOSPHATE, FUCUS VESICULOSUS POWDER, PARFUM (FRAGRANCE), CAMELLIA SINENSIS LEAF, MARIS SAL, ALUMINUM HYDROXIDE, CI 73360.





# StarMask

7 MÁSCARAS

7 BENEFICIOS. 7 MOMENTOS.  
SON LOS 7 CICLOS LUNARES DE LA PIEL.



# 5

MÁSCARA

Nº 5

BENEFICIO

Iluminadora

CICLO LUNAR DE LA PIEL



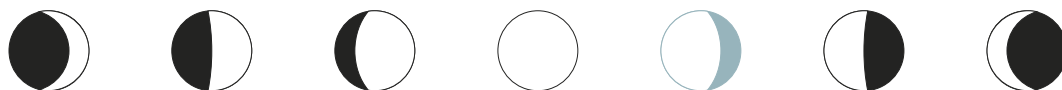
Máscara geloidé para rostro, cuello y escote indicada para todo tipo de piel.

MAYSTAR  
SKINCARE

# StarMask

## 5. ILUMINADORA

### CICLO LUNAR DE LA PIEL 5



7 MÁSCARAS. 7 BENEFICIOS. 7 MOMENTOS. SON LOS 7 CICLOS LUNARES DE LA PIEL

Las primeras mascarillas geloides de tratamiento para rostro, cuello y escote con activos de última generación. Resultados inmediatos. Acumulativos.

**REFERENCIA:** 3050528004 // Formato tarro 500 grs. Incluye cucharilla dosificadora · **USO PROFESIONAL**

**REFERENCIA:** 3050528011 // Formato Caja con 2 sachets de 30 grs cada uno y espátula · **USO VENTA AL PÚBLICO**

**BENEFICIOS:** Indicada para todo tipo de piel.

**PRINCIPIOS ACTIVOS:** Formulada con principios activos de origen natural tales como *Oryza sativa* (almidón de arroz), *Chondrus crispus* y extracto de frambuesa que producen una leve exfoliación cutánea homogeneizando la pigmentación de la piel.

**MODO DE EMPLEO CABINA:** Aplicar StarMask después de haber realizado el masaje habitual sin retirar la crema utilizada para el mismo. Para mascarilla rostro y cuello, mezclar en un bol 1 cucharilla dosificadora de 30 g (incluida en el envase) de StarMask con 70 ml de agua. Con la ayuda de una espátula fusionar ambos ingredientes hasta conseguir una mezcla homogénea. Aplicar la mezcla con la misma espátula sobre rostro y cuello de forma rápida y uniforme, desde la zona frontal hasta la base del cuello dejando un espesor de 2-3 mm y bordes definidos. Puede aplicarse sobre la zona de párpados. Dejar actuar 15 minutos. Retirar levantando por los bordes desde un lateral hacia el otro. Enjuagar con agua tibia. Secar. Finalizar con la aplicación de sérum o crema según las necesidades de la piel. StarMask puede ser utilizada hasta dos veces por semana en tratamientos de cabina.

**MODO DE EMPLEO AT HOME:** Con la piel limpia hacer un suave masaje con una crema hidratante\*. Mezclar en un bol de cristal 30 g de polvo más 60 ml de agua. Con la espátula fusionar las dos texturas hasta obtener una pasta homogénea. Aplicar rápidamente y de manera uniforme con la espátula desde la zona frontal hasta la base del cuello dejando un espesor de 2-3 mm. Definir bien los bordes para una fácil extracción. Dejar actuar 15 minutos. Retirar por el lateral intentando su extracción en una sola pieza. Enjuagar con agua tibia. Secar. Aplicar la crema o sérum hidratante\*. Utilizar una vez a la semana a partir de los 30 años o con más frecuencia en momentos de cansancio, exceso de estrés o trabajo, viajes o antes de un evento especial.

\* Recomendamos Sérum Iluminador o Crema Iluminadora Revitalizante de Cellular Expression Vitamin C.

**INGREDIENTS:** GLUCOSE, DIATOMACEOUS EARTH, ALGIN, CALCIUM SULFATE, ORYZA SATIVA STARCH, TETRASODIUM PYROPHOSPHATE, CHONDRUS CRISPUS POWDER, PARFUM (FRAGRANCE), WATER (AQUA), RUBUS IDAEUS FRUIT EXTRACT, CITRIC ACID, POTASSIUM SORBATE, SODIUM BENZOATE.





# StarMask

7 MÁSCARAS

7 BENEFICIOS. 7 MOMENTOS.  
SON LOS 7 CICLOS LUNARES DE LA PIEL.



# 6

MÁSCARA

BENEFICIO

CICLO LUNAR DE LA PIEL

Nº 6

Detox



Máscara gelode para rostro, cuello y escote indicada para pieles que necesitan detoxificar y pieles muy expuestas a factores medio ambientales (sol, dispositivos electrónicos, contaminación, etc.)

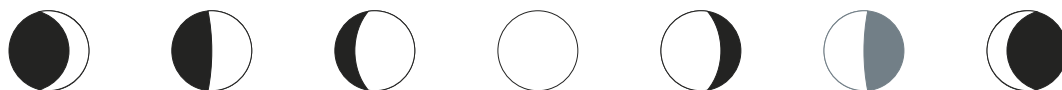
MAYSTAR  
SKINCARE



# StarMask

## 6. DETOX

### CICLO LUNAR DE LA PIEL 6



### 7 MÁSCARAS. 7 BENEFICIOS. 7 MOMENTOS. SON LOS 7 CICLOS LUNARES DE LA PIEL

Las primeras mascarillas geloides de tratamiento para rostro, cuello y escote con activos de última generación. Resultados inmediatos. Acumulativos.

**REFERENCIA:** 3050528007 // Formato tarro 500 grs. Incluye cucharilla dosificadora · **USO PROFESIONAL**

**REFERENCIA:** 3050528014 // Formato Caja con 2 sachets de 30 grs cada uno y espátula · **USO VENTA AL PÚBLICO**

**BENEFICIOS:** Indicada para pieles que necesitan detoxificar y pieles muy expuestas a factores medio ambientales tales como sol, dispositivos electrónicos, contaminación, etc.

**PRINCIPIOS ACTIVOS:** Formulada con polvo de carbón vegetal con acción exfoliante.

**MODO DE EMPLEO CABINA:** Aplicar StarMask después de haber realizado el masaje habitual sin retirar la crema utilizada para el mismo. Para mascarilla rostro y cuello, mezclar en un bol 1 cucharilla dosificadora de 30 g (incluida en el envase) de StarMask con 70 ml de agua. Con la ayuda de una espátula fusionar ambos ingredientes hasta conseguir una mezcla homogénea. Aplicar la mezcla con la misma espátula sobre rostro y cuello de forma rápida y uniforme, desde la zona frontal hasta la base del cuello dejando un espesor de 2-3 mm y bordes definidos. Puede aplicarse sobre la zona de párpados. Dejar actuar 15 minutos. Retirar levantando por los bordes desde un lateral hacia el otro. Enjuagar con agua tibia. Secar. Finalizar con la aplicación de sérum o crema según las necesidades de la piel. StarMask puede ser utilizada hasta dos veces por semana en tratamientos de cabina.

**MODO DE EMPLEO AT HOME:** Con la piel limpia hacer un suave masaje con una crema hidratante\*. Mezclar en un bol de cristal 30 g de polvo más 60 ml de agua. Con la espátula fusionar las dos texturas hasta obtener una pasta homogénea. Aplicar rápidamente y de manera uniforme con la espátula desde la zona frontal hasta la base del cuello dejando un espesor de 2-3 mm. Definir bien los bordes para una fácil extracción. Dejar actuar 15 minutos. Retirar por el lateral intentando su extracción en una sola pieza. Enjuagar con agua tibia. Secar. Aplicar la crema o sérum hidratante\*. Utilizar una vez a la semana a partir de los 30 años o con más frecuencia en momentos de cansancio, exceso de estrés o trabajo, viajes o antes de un evento especial.

\* Recomendamos Essential Repair Gel o Essential Oxygen Ice Cream de Hydrovect O2.

**INGREDIENTS:** GLUCOSE, DIATOMACEOUS EARTH, ALGIN, CALCIUM SULFATE, ORYZA SATIVA STARCH, CHARCOAL POWDER, TETRASODIUM PYROPHOSPHATE.





# StarMask

7 MÁSCARAS

7 BENEFICIOS. 7 MOMENTOS.  
SON LOS 7 CICLOS LUNARES DE LA PIEL.



# 7

MÁSCARA

Nº 7

BENEFICIO

Purificante

CICLO LUNAR DE LA PIEL

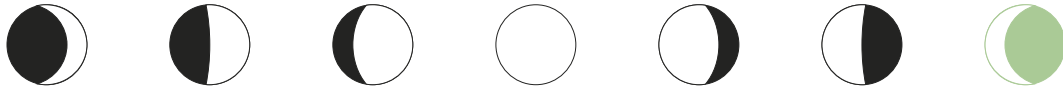


Máscara geloidé para rostro, cuello y escote indicada para pieles grasas y seborreicas con elementos acnéicos.

# StarMask

## 7. PURIFICANTE

### CICLO LUNAR DE LA PIEL 6



### 7 MÁSCARAS. 7 BENEFICIOS. 7 MOMENTOS. SON LOS 7 CICLOS LUNARES DE LA PIEL

Las primeras mascarillas geloides de tratamiento para rostro, cuello y escote con activos de última generación. Resultados inmediatos. Acumulativos.

**REFERENCIA:** 3050528006 // Formato tarro 500 g. Incluye cucharilla dosificadora • **USO PROFESIONAL**

**REFERENCIA:** 3050528013 // Formato Caja con 2 sachets de 30 g. cada uno y espátula • **USO VENTA AL PÚBLICO**

**BENEFICIOS:** Indicada para pieles grasas y seborreicas con elementos acnéicos.

**PRINCIPIOS ACTIVOS:** Formulada con principios activos de origen vegetal tales como arcilla blanca, algas marinas y extracto de pepino que purifican y limpian la piel.

**MODO DE EMPLEO CABINA:** Aplicar StarMask después de haber realizado el masaje habitual sin retirar la crema utilizada para el mismo. Para mascarilla rostro y cuello, mezclar en un bol 1 cucharilla dosificadora de 30 g (incluida en el envase) de StarMask con 70 ml de agua. Con la ayuda de una espátula fusionar ambos ingredientes hasta conseguir una mezcla homogénea. Aplicar la mezcla con la misma espátula sobre rostro y cuello de forma rápida y uniforme, desde la zona frontal hasta la base del cuello dejando un espesor de 2-3 mm y bordes definidos. Puede aplicarse sobre la zona de párpados. Dejar actuar 15 minutos. Retirar levantando por los bordes desde un lateral hacia el otro. Enjuagar con agua tibia. Secar. Finalizar con la aplicación de sérum o crema según las necesidades de la piel. StarMask puede ser utilizada hasta dos veces por semana en tratamientos de cabina.

**MODO DE EMPLEO AT HOME:** Con la piel limpia hacer un suave masaje con una crema hidratante\*. Mezclar en un bol de cristal 30 g de polvo más 60 ml de agua. Con la espátula fusionar las dos texturas hasta obtener una pasta homogénea. Aplicar rápidamente y de manera uniforme con la espátula desde la zona frontal hasta la base del cuello dejando un espesor de 2-3 mm. Definir bien los bordes para una fácil extracción. Dejar actuar 15 minutos. Retirar por el lateral intentando su extracción en una sola pieza. Enjuagar con agua tibia. Secar. Aplicar la crema o sérum hidratante\*. Utilizar una vez a la semana a partir de los 30 años o con más frecuencia en momentos de cansancio, exceso de estrés o trabajo, viajes o antes de un evento especial.


\* Recomendamos Essential Repair Gel de Hydrovect O2 o Emulsión Purificante Matificante Express de Oil Balance Care.

**INGREDIENTS:** GLUCOSE, DIATOMACEOUS EARTH, ALGIN, CALCIUM SULFATE, ORYZA SATIVA STARCH, TETRASODIUM PYROPHOSPHATE, BENTONITE, FUCUS VESICULOSUS POWDER, PARFUM (FRAGRANCE), CUCUMIS SATIVUS FRUIT EXTRACT, PROPYLENE GLYCOL, CI 47005, CI 77288, WATER (AQUA).





MAYSTAR  
SKINCARE

[www.maystar.com](http://www.maystar.com)  [maystarskincare](https://www.instagram.com/maystarskincare)  [@maystarskincare](https://www.facebook.com/maystarskincare)  [maystarskincare](https://www.youtube.com/maystarskincare)